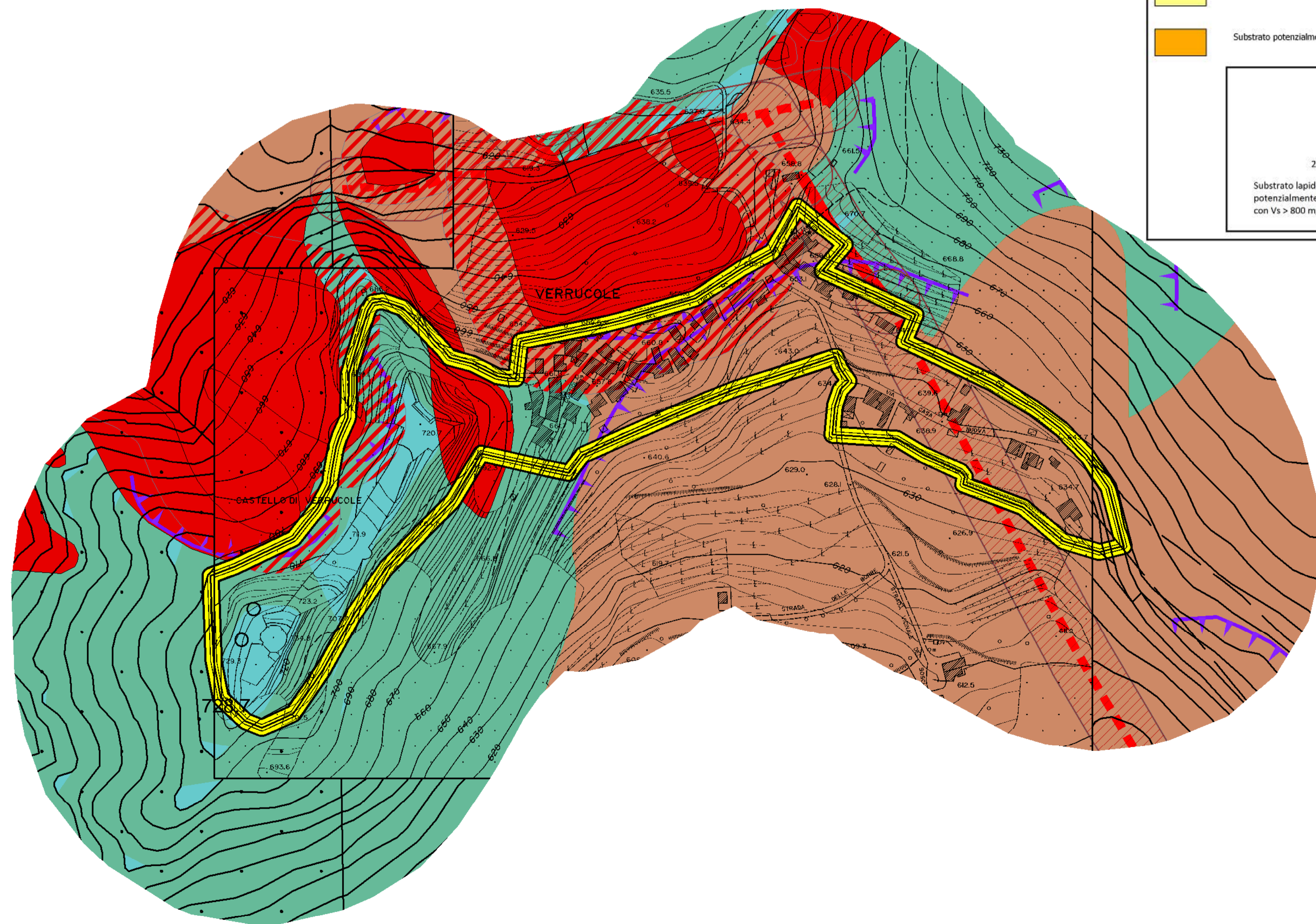
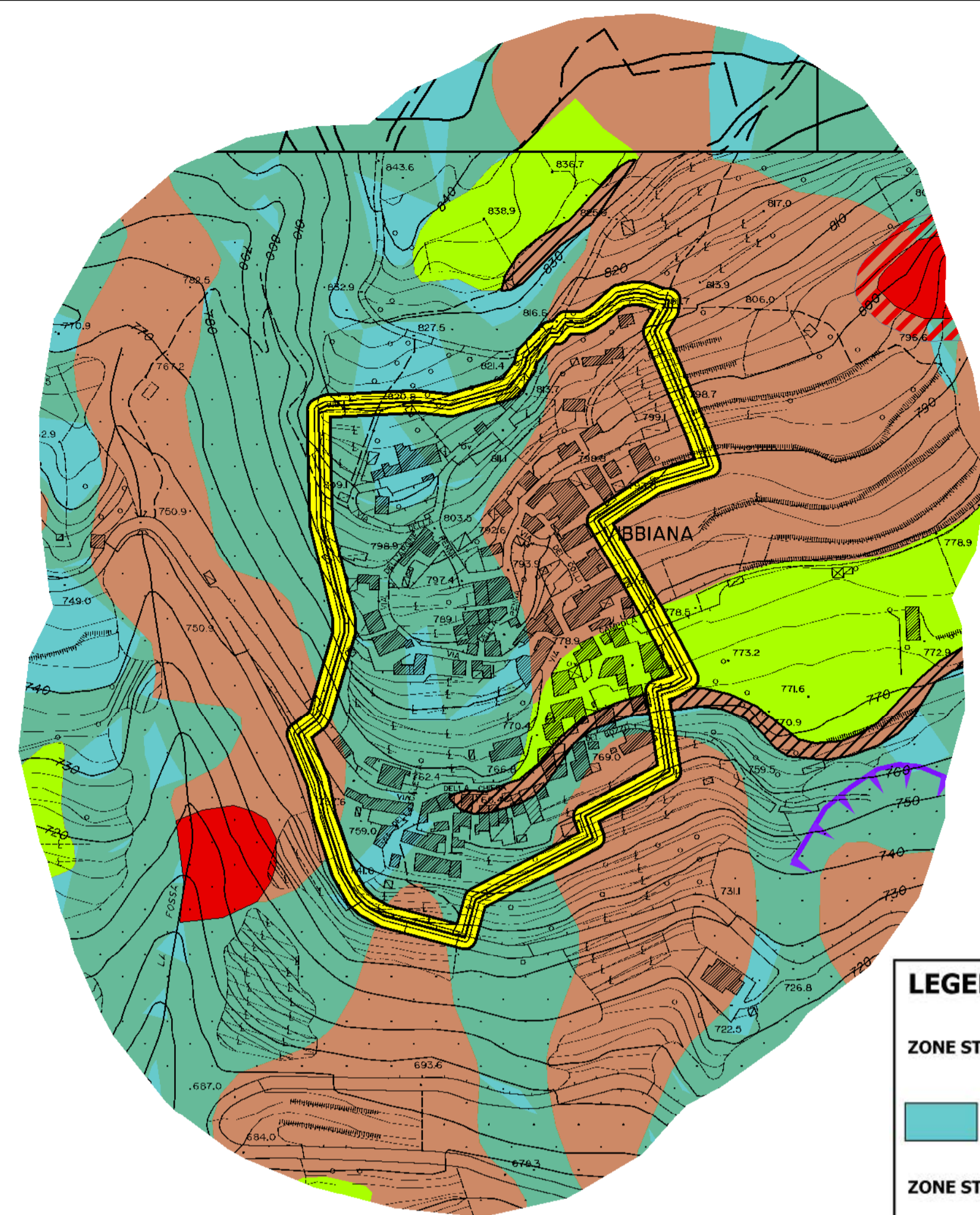


**QG4 (d) - Carta delle Microzone Omogenee in Prospettiva Sismica (MOPS)**

Sindaco  
 Dott. Pier Romano Mariani  
 Responsabile del procedimento  
 Geom. Valerio Matti  
 Garante della Comunicazione  
 Rag. Milena Cobelli  
 Consulenza urbanistica generale,  
 valutazione ambientale strategica e integrata :  
 Dott. arch. Gilberto Bodini  
 Dott. arch. Fabrizio Cingolini  
 Dott. Ing. Daniele De Santi  
 Con la collaborazione di:  
 Dott. arch. Michela Biagi  
 Dott. urb. Valeria Dini  
 Geom. Marco Maier  
 Studi geologici:  
 Dott. geol. Mauro Allagosta  
 San Romano in Garfagnana,

# 2017 REGOLAMENTO URBANISTICO



### LEGENDA

#### ZONE STABILI



#### ZONE STABILI SUSCETTIBILI DI AMPLIFICAZIONE



Substrato  $V_s > m/s\ 800$   $acc > 15^\circ$

Substrato potenzialmente con  $V_s < m/s\ 800$   $acc < 15^\circ$

Substrato potenzialmente con  $V_s < m/s\ 800$   $acc > 15^\circ$

#### ZONE INSTABILI



Instabilità di versante per presenza di frane attive e relativa area di influenza



Instabilità di versante per presenza di frane quiescenti



Instabilità di versante per presenza di fenomeni inattivi



Zone potenzialmente instabili al bordo di terrazzi/conoidi



Discontinuità strutturali e zone prossime ad esse



Corona di frana

