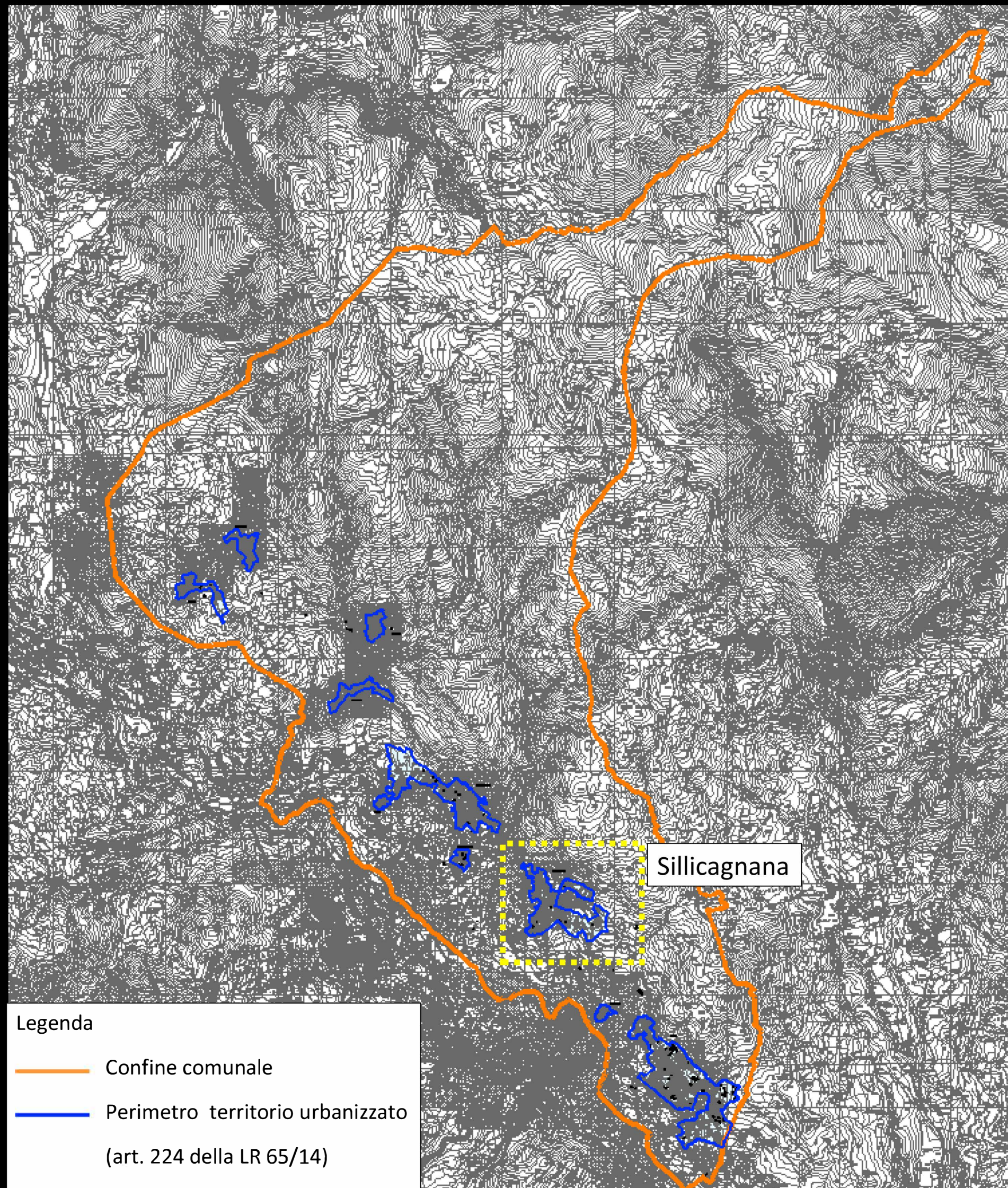




QUADRO CONOSCITIVO REGOLAMENTO URBANISTICO

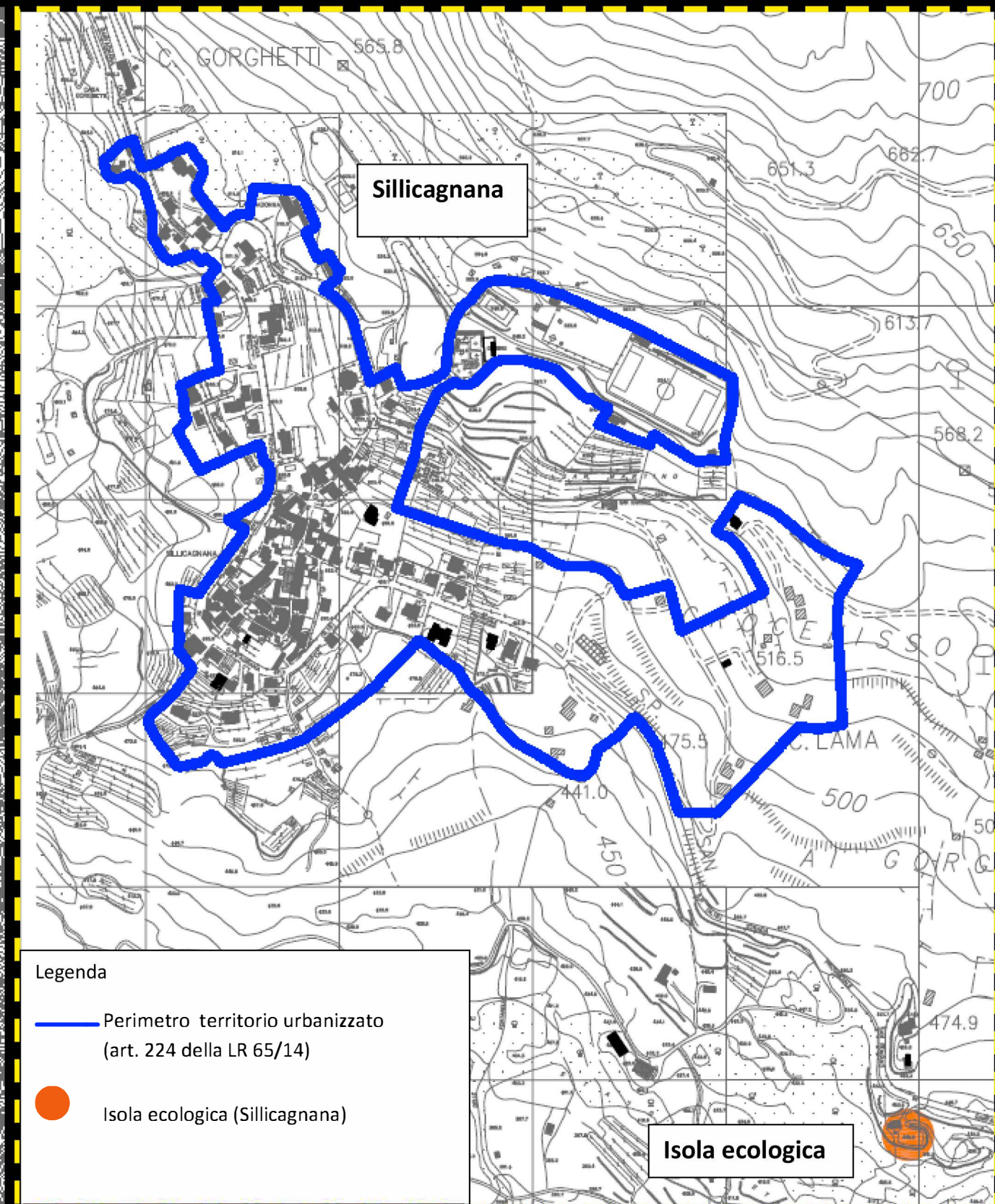
Q.C. 4 Gestione rifiuti

Sindaco
Dott. Pier Romano Mariani
Responsabile del procedimento
Geom. Valerio Mattei
Garante della Comunicazione
Rag. Milena Coltelli
*Consulenza urbanistica generale,
valutazione ambientale strategica e integrata :*
Dott. arch. Gilberto Bedini
Dott. arch. Fabrizio Cinquini
Dott. ing. Daniele De Santi
Con la collaborazione di:
Dott. arch. Michela Biagi
Dott. urb. Valeria Dini
Geom. Marco Maier
Studi geologici:
Dott. geol. Mauro Allagosta
San Romano in Garfagnana



Legenda

- Confine comunale
- Perimetro territorio urbanizzato (art. 224 della LR 65/14)



Legenda

- Perimetro territorio urbanizzato (art. 224 della LR 65/14)
- Isola ecologica (Sillicagnana)

N.B. Gli inerti vengono conferiti in altro comune