

LEGENDA

ZONE STABILI

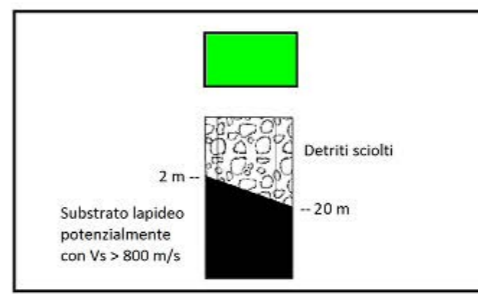


ZONE STABILI SUSCETTIBILI DI AMPLIFICAZIONE

Substrato Vs > m/s 800 accl > 15°

Substrato potenzialmente con Vs < m/s 800 accl < 15°

Substrato potenzialmente con Vs < m/s 800 accl > 15°



ZONE INSTABILI

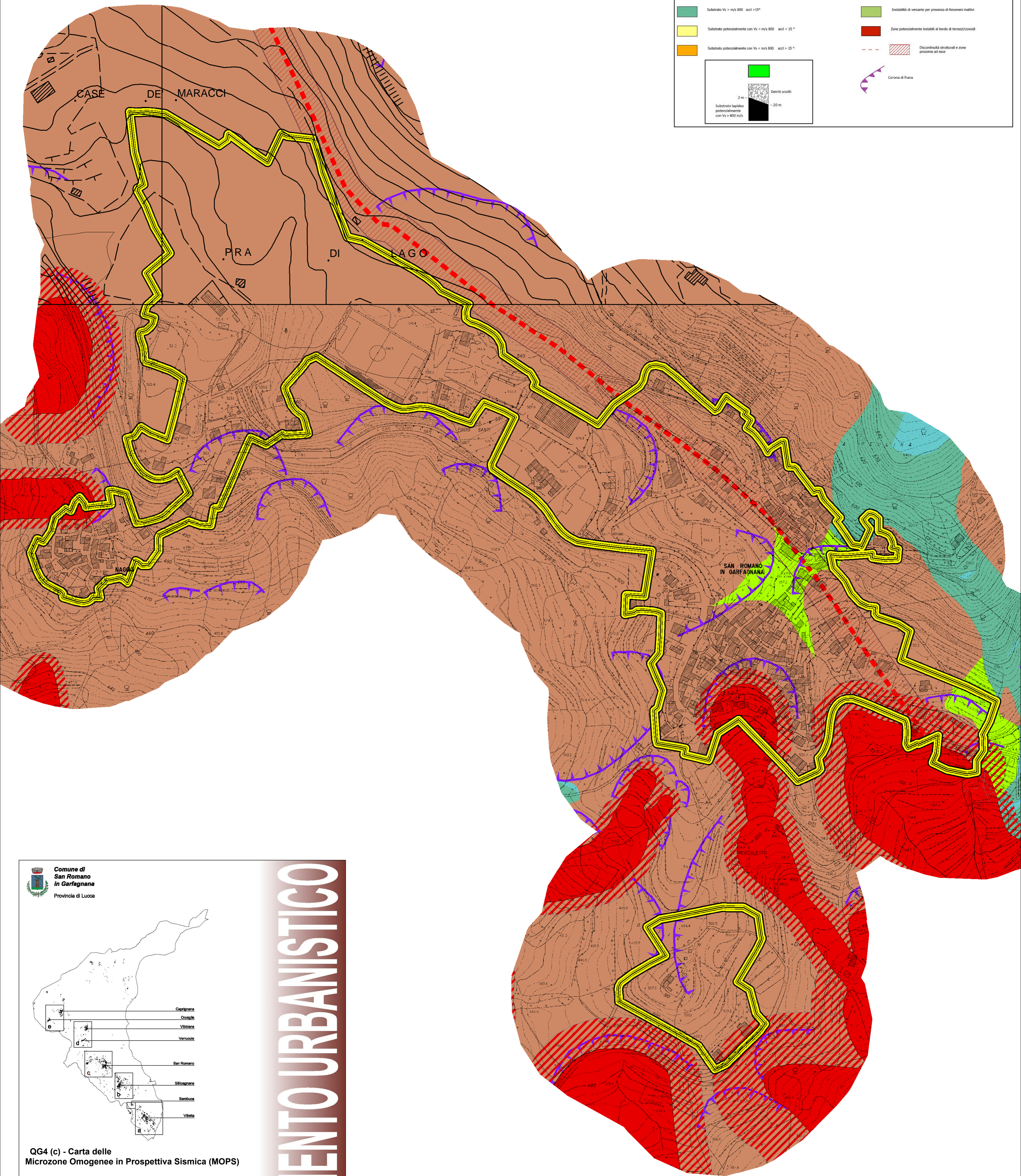
Instabilità di versante per presenza di frane attive e relativi aree di influenza

Instabilità di versante per presenza di frane quiescenti

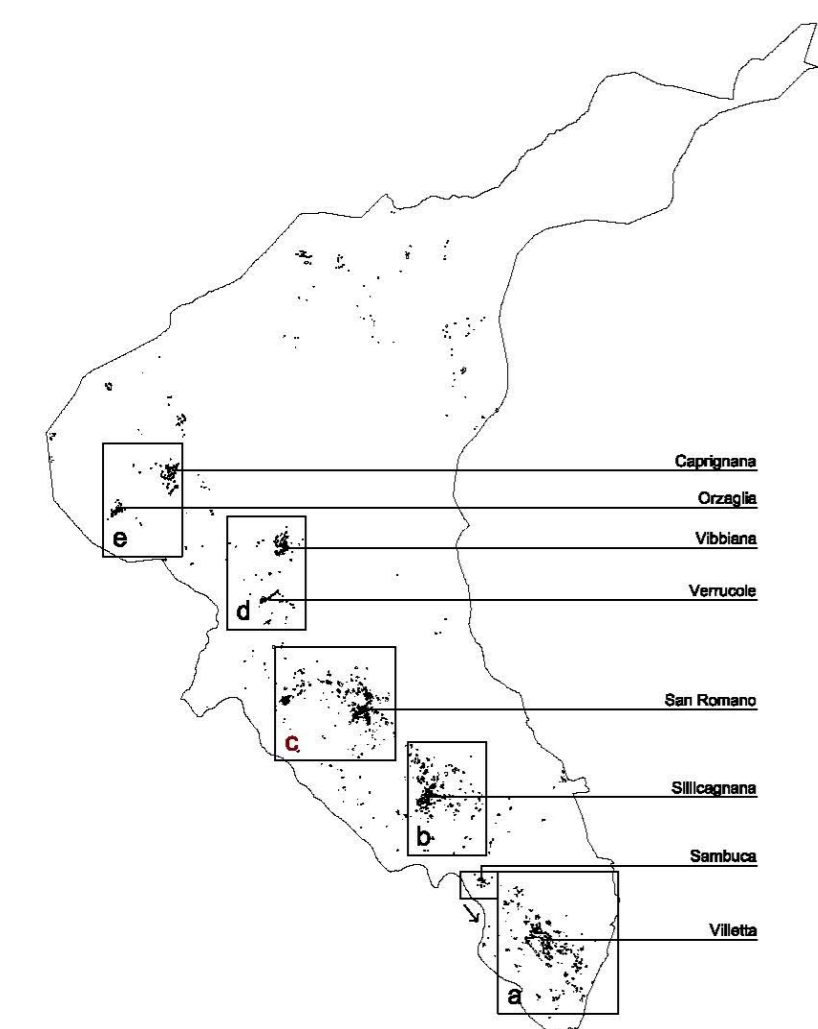
Instabilità di versante per presenza di fenomeni inattivi

Zone potenzialmente instabili al bordo di terrazzi/cosodi

Discontinuità strutturali e zone prossime ad esse



Comune di San Romano in Garfagnana
Provincia di Lucca



QG4 (c) - Carta delle Microzone Omogenee in Prospettiva Sismica (MOPS)

Sindaco
Dott. Pier Romano Mariani
Responsabile del procedimento
Geom. Valerio Mattei
Garante della Comunicazione
Rag. Milena Cottali
Consulenza urbanistica generale,
valutazione ambientale strategica e integrata :
Dott. arch. Gilberto Bedini
Dott. arch. Fabrizio Cinquini
Dott. Ing. Daniele De Santi
Con la collaborazione di:
Dott. arch. Michele Biagi
Dott. urb. Valeria Dini
Geom. Marco Maier
Studi geologici:
Dott. geol. Mauro Allegosta
San Romano in Garfagnana,

2017 **REGOLAMENTO URBANISTICO**